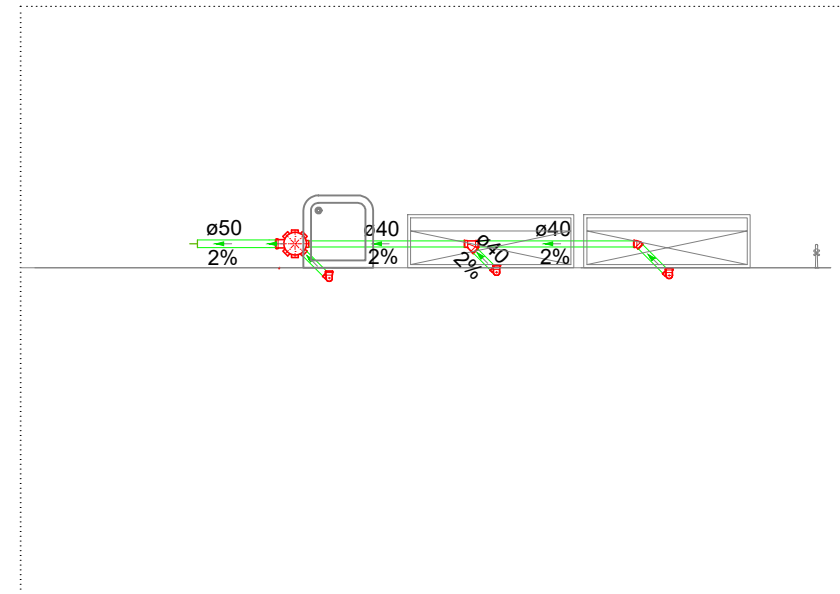
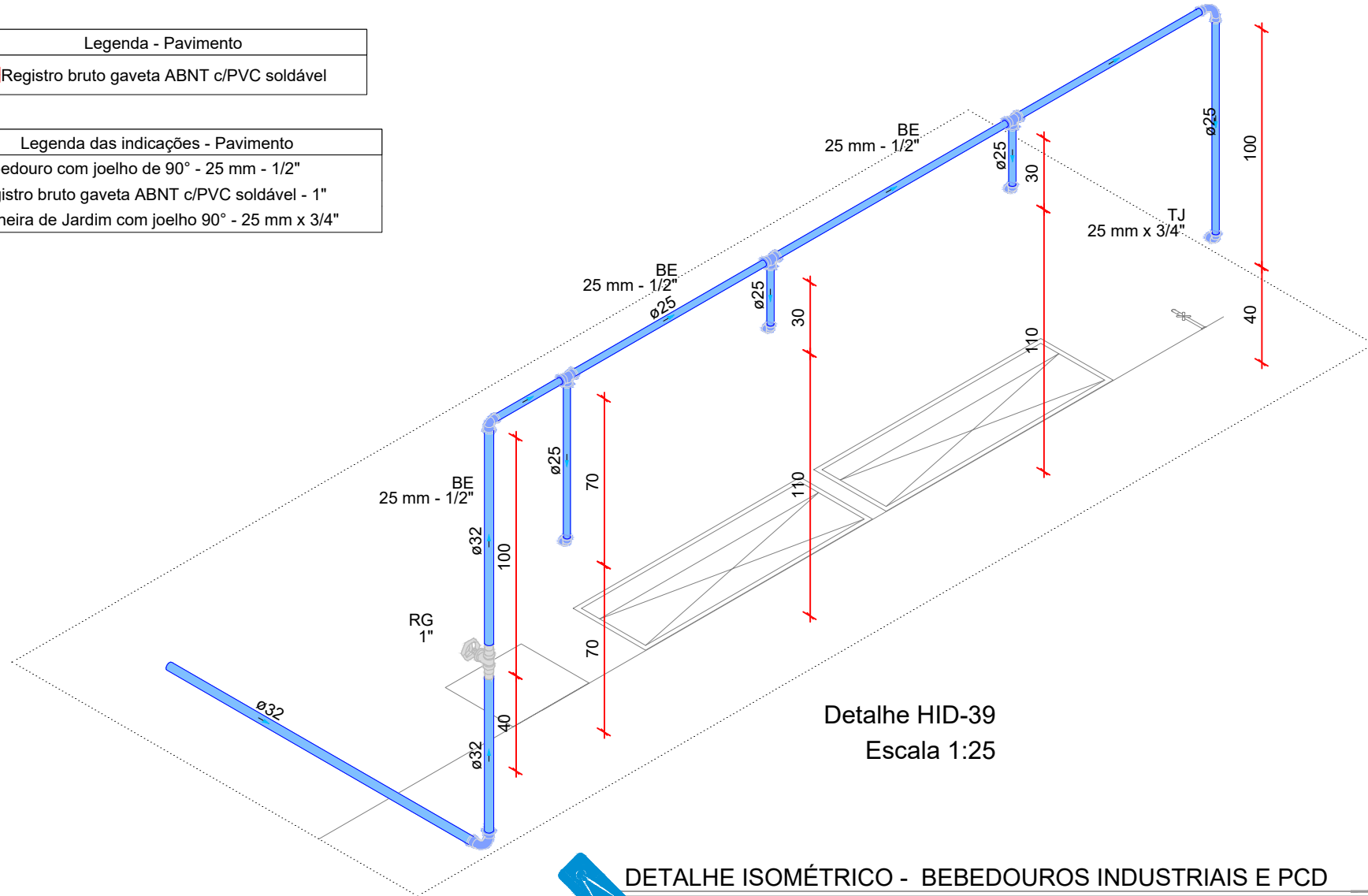


Lista de materiais - Pavimento		
Água fria		
Aparelho		
Bebedouro		
25mmx 1/2"	3	pç
Torneira de Jardim	1	pç
25 mm x 3/4"		
Metais		
Registro de gaveta bruto ABNT		
1"	1	pç
PVC Acessórios		
Engate flexível plástico		
1/2 - 30cm	3	pç
PVC rígido soldável		
Adapt sold.curto c/bolsa-rosca p registro		
32 mm - 1"	2	pç
Curva 90 soldável		
25 mm	1	pç
32 mm	1	pç
Joelho de redução 90 soldável		
32 mm - 25 mm	1	pç
Tubos		
25 mm	5.55	m
32 mm	3.77	m
Tê 90 soldável		
25 mm	3	pç
PVC soldável azul c/ bucha latão		
Joelho 90° soldável com bucha de latão		
25 mm - 3/4"	1	pç
Joelho de redução 90° soldável com bucha de latão		
25 mm- 1/2"	3	pç

Legenda - Pavimento	
	Registro bruto gaveta ABNT c/PVC soldável

Legenda das indicações - Pavimento	
BE	Bebedouro com joelho de 90° - 25 mm - 1/2"
RG	Registro bruto gaveta ABNT c/PVC soldável - 1"
TJ	Torneira de Jardim com joelho 90° - 25 mm x 3/4"

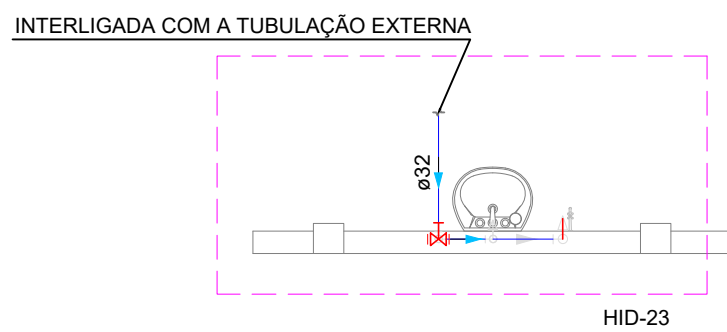


Lista de materiais - Pavimento		
Esgoto		
PVC Acessórios		
Caixa sifonada		
150x150x50	1	pç
PVC Esgoto		
Curva 90 curta		
40 mm	3	pç
Joelho 45		
40 mm	1	pç
Joelho 90 c/anel p/ esgoto secundário		
40 mm - 1.1/2"	3	pç
Junção simples		
40 mm x 40 mm	1	pç
Tubo rígido c/ ponta lisa		
40 mm	4.78	m
50 mm - 2"	0.50	m

PLANTA BAIXA - PROJETO HIDRÁULICO - BEBEDOUROS INDUSTRIAIS E PCD

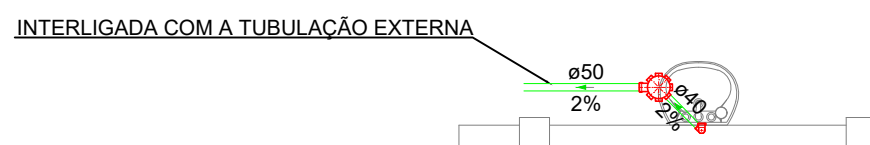
DETALHE ISOMÉTRICO - BEBEDOUROS INDUSTRIAIS E PCD

PLANTA BAIXA - PROJETO SANITÁRIO - BEBEDOUROS INDUSTRIAIS E PCD

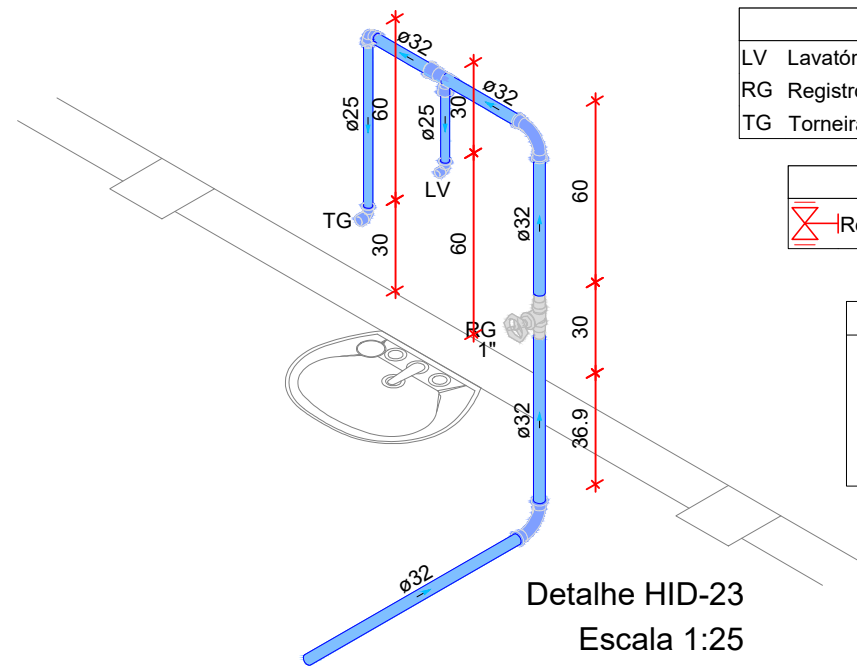


Lista de materiais		
Água fria		
Aparelho		
Torneira de uso geral		
25 mm x 3/4"	1	pç
Joelho 45		
Torneira de lavatório		
25 mm - 1/2"	1	pç
Metais		
Registro de gaveta bruto ABNT		
1"	1	pç
PVC Acessórios		
Engate flexível plástico		
1/2 - 30cm	1	pç
PVC rígido soldável		
Adapt sold.curto c/bolsa-rosca p registro		
32 mm - 1"	1	pç
Bucha de redução sold. curta		
32 mm - 25 mm	1	pç
Curva 90 soldável		
25 mm	1	pç
32 mm	2	pç
Tubos		
25 mm	1.26	m
32 mm	1.15	m
Tê de redução 90 soldável		
32 mm - 25 mm	1	pç
PVC soldável azul c/ bucha latão		
Joelho 90° soldável com bucha de latão		
25 mm - 3/4"	1	pç
Joelho de redução 90° soldável com bucha de latão		
25 mm- 1/2"	1	pç

Legenda	
	Caixa Sifonada
	Joelho 45
	Lavatório Residencial com sifão



Lista de materiais		
Esgoto		
PVC Acessórios		
Caixa sifonada		
150x150x50	1	pç
Sifão de copo p/ pia e lavatório		
1" - 1.1/2"	1	pç
Válvula p/ lavatório e tanque		
1"	1	pç
PVC Esgoto		
Curva 45 longa		
50 mm	1	pç
Joelho 45		
40 mm	1	pç
Joelho 90 c/anel p/ esgoto secundário		
40 mm - 1.1/2"	1	pç
Tubo rígido c/ ponta lisa		
40 mm	1.13	m
50 mm - 2"	1.4	m



Legenda das indicações	
LV	Lavatório com joelho de 90° - 25 mm - 1/2"
RG	Registro bruto gaveta ABNT c/PVC soldável - 1"
TG	Torneira de uso geral com joelho 90° - 25 mm x 3/4"

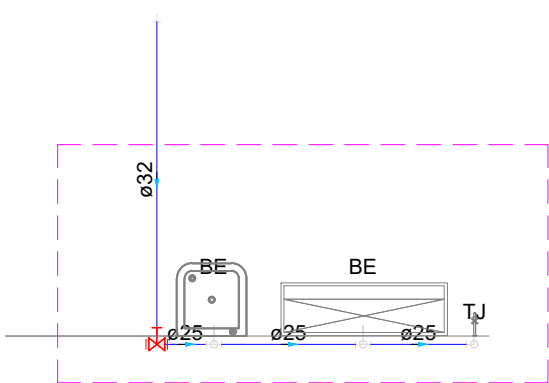
Legenda	
	Registro bruto gaveta ABNT c/PVC soldável

Legenda	
	Coluna de Água fria
	Diâmetro da Tubulação
	Tubulação - Água fria

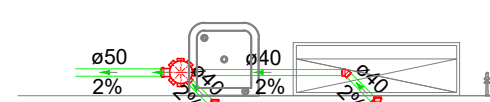
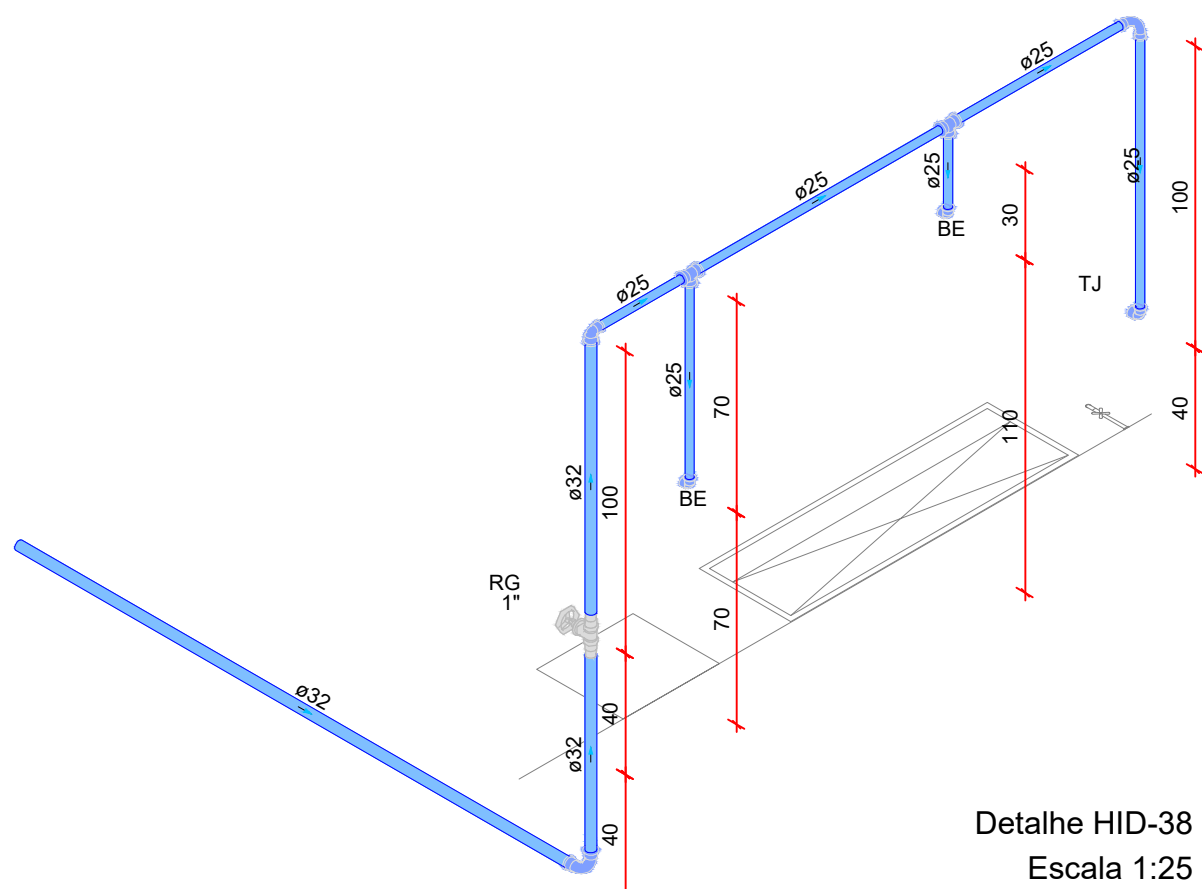
PLANTA BAIXA - PROJETO HIDRÁULICO - LAVATÓRIO

PLANTA BAIXA - PROJETO SANITÁRIO - LAVATÓRIO

DETALHE ISOMÉTRICO - LAVATÓRIOS



Lista de materiais		
Água fria		
Aparelho		
Bebedouro		
25mmx 1/2"	2	pç
Torneira de Jardim		
25 mm x 3/4"	1	pç
Metais		
Registro de gaveta bruto ABNT		
1"	1	pç
PVC Acessórios		
Engate flexível plástico		
1/2 - 30cm	2	pç
PVC rígido soldável		
Adapt sold.curto c/bolsa-rosca p registro		
32 mm - 1"	2	pç
Curva 90 soldável		
25 mm	1	pç
32 mm	1	pç
Joelho de redução 90 soldável		
32 mm - 25 mm	1	pç
Tubos		
25 mm	3.88	m
32 mm	3.77	m
Tê 90 soldável		
25 mm	2	pç
PVC soldável azul c/ bucha latão		
Joelho 90° soldável com bucha de latão		
25 mm - 3/4"	1	pç
Joelho de redução 90° soldável com bucha de latão		
25 mm- 1/2"	2	pç



Lista de materiais		
Esgoto		
PVC Acessórios		
Caixa sifonada		
150x150x50	1	pç
PVC Esgoto		
Curva 90 curta		
40 mm	2	pç
Joelho 45		
40 mm	1	pç
Joelho 90 c/anel p/ esgoto secundário		
40 mm - 1.1/2"	2	pç
Tubo rígido c/ ponta lisa		
40 mm	2.74	m
50 mm - 2"	0.50	m

PLANTA BAIXA PROJETO HIDRÁULICO - BEBEDOURO INDUSTRIAL E PCD

DETALHE ISOMÉTRICO - BEBEDOURO INDUSTRIAL E PCD

PLANTA BAIXA PROJETO SANITÁRIO - BEBEDOURO INDUSTRIAL E PCD



GERÊNCIA DE PROJETOS E INFRAESTRUTURA  
APROVADO \_\_\_\_\_  
TÉCNICO RESPONSÁVEL PELA APROVAÇÃO

## CENTRO DE ENS. P. I. CUNHA BASTOS

### AMPLIAÇÃO E REFORMA

ENDEREÇO  
RUA AVELINO DE FARIA, Nº 488, CENTRO - RIO VERDE/GO

ÁREA DO TERRENO	ÁREA PERMEAB.	ÁREA EXISTENTE	ÁREA A DEMOLIR	ÁREA A CONSTRUIR	ÁREA TOTAL CONSTRUÇÃO
Idem ARQ 1	Idem ARQ 1	Idem ARQ 1	—	Idem ARQ 1	Idem ARQ 1

AUTOR: CARLOS ALBERTO DIAS JUNIOR | CREA-SP: 5062414910

RT DA OBRA:

PROPRIETÁRIO: SECRETARIA DE ESTADO DA EDUCAÇÃO CNPJ: 01.409.705.0001-20  
PREPOSTO: SABRINA SILVA VIEIRA VALENTE CPF: 041.530.091-64

## HIDROSSANITÁRIO

TIPO DE PROJETO  
PLANTA BAIXA PROJETO SANITÁRIO - BEBEDOUROS E LAVATÓRIO  
PLANTA BAIXA PROJETO HIDRÁULICO - BEBEDOUROS E LAVATÓRIO  
DETALHES ISOMÉTRICOS - BEBEDOUROS E LAVATÓRIO  
DETALHES / LEGENDAS

DATA:	ESCALA:	REVISÃO:	Nº RRT/ART:
MAIO/2024	INDICADA	000	
REV.	DATA	DESCRIÇÃO	VISTO

5/07

FOLHA: